

## Waarom kiezen voor een sectionaalpoort van **PROFEL**?

- Maatwerk voor elke poort
- Wind- en waterdicht, luchtdoorlatend, geluidwerend en CE-gecertificeerd
- Uitstekende isolatiewaarden
- Uitmuntende veiligheid (o.a. vingerklem- en veerbreukbeveiliging)
- Uitgebreide garantie (10 jaar op kleurechtheid, 4 jaar op elektrische aandrijving)
- Kleuren afgestemd op ramen en deuren van Profel (ook identieke structuurfolies)
- Poortblad langs binnenzijde wit
- Standaard rubberen dichting onderaan, ingewerkt in een gegalvaniseerd versterkt profiel
- Verenpakket extra verstevigd met 'middenlagerplaat'
- Het bovenste deel van de poort wordt versterkt met een aluminium plaat voor een stabiele bevestiging van de motorarm
- De motorsterkte wordt steeds bepaald in functie van de poortafmetingen elke motor is voorzien van optil- en onderloopbeveiliging

MEER DAN 65  
JAAR ERVARING

## RESIDENTIËLE SECTIONAALPOORTEN

PROFESSIONALS ADVISEREN **PROFEL!**  
Ramen, deuren en garagepoorten.

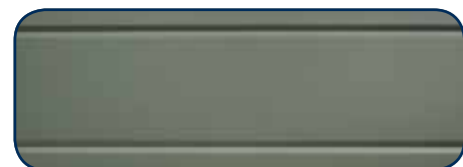
Uw Profel-verdeler:



[www.profel.com](http://www.profel.com)

## RAINURE

Het Rainure-model is voorzien van horizontale groeven. Het resultaat is een elegante poort die elke woning meer uitstraling zal geven.



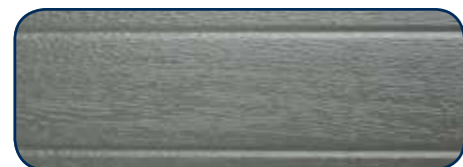
### RG: Rainure Glad

- moderne look • paneel met horizontale groeven op ongeveer 10 cm van elkaar • supplementair kan er een krasbestendige en tevens UV-beschermende vernislaag voorzien worden



### RT: Rainure Textuur

- moderne look • krasvast alternatief voor Rainure Glad



### RH: Rainure Houtnerf

- budgetvriendelijk • past perfect bij ramen en deuren in kunststof en hout • rustieke, klassieke of hedendaagse look • gelakt poortvlak met nerfstructuur, niet identiek aan PROFEL-folies

### MG: Microline Glad

- exclusieve, moderne look • supplementair kan er een krasbestendige tevens UV-beschermende vernislaag voorzien worden



### MT: Microline Textuur

- exclusieve, moderne look • krasvast alternatief voor Microline Glad-uitvoering



## MICROLINE

De verfijnde afwerking is de grote troef van het model Micro-Line. Het ultrafijne lijnenspel maakt van uw garage en woning echte blikvangers.



## Residentiële sectionaalpoorten

### Een wereld van kwaliteit, comfort en veiligheid gaat open!

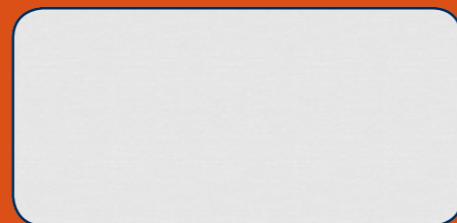
De sectionaalpoorten van PROFEL vormen een meerwaarde voor elke woning. Niet alleen gaan ze een leven lang mee, ze bieden eveneens een maximum aan comfort, gebruiksgemak en veiligheid.

Elke woning is uniek en ademt een eigen sfeer uit. Een garagepoort is - met zijn relatief grote oppervlakte - niet zelden een vrij dominant en dus bepalend element in de voorgevel van een woning. De juiste garagepoort kan de uitstraling van een woning een stuk krachtiger maken, maar bij een verkeerde esthetische keuze kan een garagepoort het geheel ook verstoren. Goede smaak en dito advies zijn hier dus onontbeerlijk! Om voor elke woning zowel functioneel als esthetisch de perfecte sectionaalpoort aan te kunnen aanbieden, heeft PROFEL een breed gamma aan panelen in tal van uitvoeringen en kleuren.

### UNIEK CONCEPT!

#### VF: V-Line Structuurfolie

- de absolute topper uit ons gamma • voorzien van identiek dezelfde structuurfolie als PROFEL-ramen en -deuren • zeer krasbestendig en geen kleurafwijkingen • reeds meer dan 30 jaar toegepast



#### VG: V-Line glad

- moderne look • past perfect bij aluminiumramen en -deuren met vlakke coating • volledig vlak poortvlak • supplementair kan er een krasbestendige en tevens UV-beschermende vernislaag voorzien worden



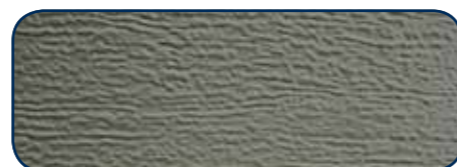
#### VT: V-Line Textuur

- moderne look met residentieel karakter • ruwe textuurvlak • past perfect bij aluminiumramen en -deuren met ruwe textuur • krasvast alternatief voor V-Line Glad



#### VH: V-Line Houtnerf

- budgetvriendelijk • past perfect bij ramen en deuren in kunststof en hout • poortvlak met ruwe houtnerfstructuur • niet identiek aan Profel-structuurfolie (zie VF-uitvoering)



## V-LINE

V-Line sectionaalpoorten zijn zeer strak afgewerkt met 100 % vlakke panelen. Dat maakt ze ideaal voor het creëren van of combineren met een moderne look.



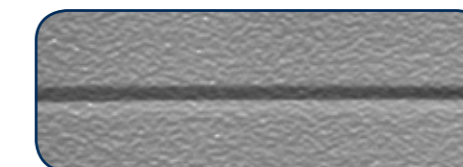
## CENTRO

Centro-poorten vallen op door hun centrale groef in het midden van elk paneel. Het resultaat is een opvallend maar smaakvol dessin dat makkelijk combineert.



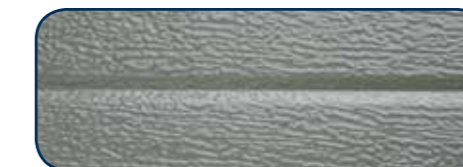
### CG: Centro glad

- moderne poort met één horizontale groef van 5 mm in het midden van elk paneel (groeven op 250 mm van elkaar) • vlak poortvlak • past perfect bij aluminium ramen en deuren met vlakke coating • supplementair kan er een krasbestendige en tevens UV-beschermende vernislaag voorzien worden



### CT: Centro Textuur

- moderne look met residentieel karakter • past perfect bij aluminium ramen en deuren met ruwe textuur • krasvast alternatief voor Centro Glad



### CH: Centro Houtnerf

- past zeker bij ramen en deuren in kunststof en hout • poortvlak met ruwe houtnerfstructuur

### EG: Estanto glad

- landelijke stijl met residentieel karakter • poortblad met verticale groeven van 5 mm (op 130 mm van elkaar) • vlak gelakt • supplementair kan er een krasbestendige en tevens UV-beschermende vernislaag voorzien worden



### ET: Estanto Textuur

- landelijke stijl met residentieel karakter • poortblad met verticale groeven van 5 mm (op 130 mm van elkaar) • ruwe textuurvlak past perfect bij aluminium ramen en deuren met ruwe textuur • krasvast alternatief voor Estanto Glad



## ESTANTO

Dankzij de verticale groeven is de Estanto-poort een favoriete keuze, zeker voor landelijke woningen. Die krijgen dankzij Estanto meteen een residentieel karakter.

